

Ativar MFA – Office 365

Manual de ativação do MFA (autenticação multifator)



Última atualização em: 24/05/2021

PROCERGS

Praça dos Açorianos, s/nº - CEP 90010-340 - Porto Alegre, RS

Sumário

Apresentação	3
Objetivo	3
Orientações	3
Pré-requisitos	3

Apresentação

Objetivo

Este manual tem por objetivo orientar o usuário no acesso aos sistemas da Microsoft Office 365 pelo MFA (multifator de autenticação) de acesso via telefone (SMS).

Orientações

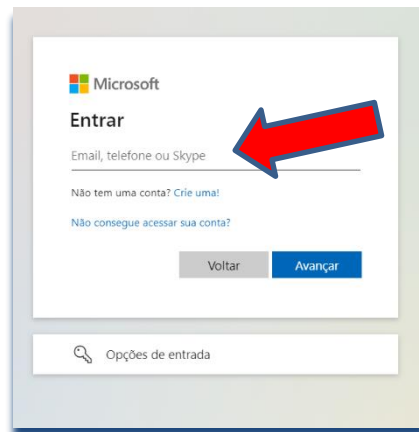
Pré-requisitos

Será necessário o usuário ter um celular.

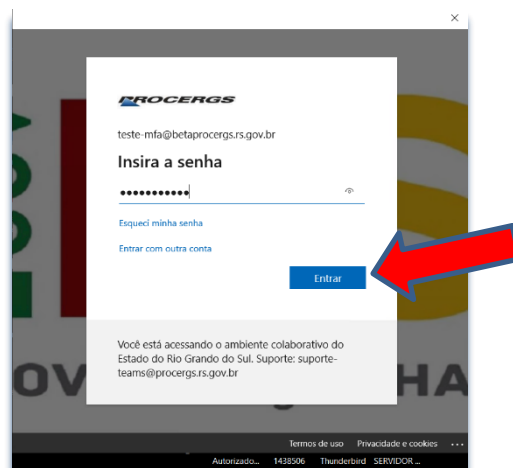
Passo a passo

1. O processo do MFA (multifator de autenticação) será requisitado no momento login tanto pelo Microsoft Teams quanto pelo portal do office (<https://www.office.com/>);

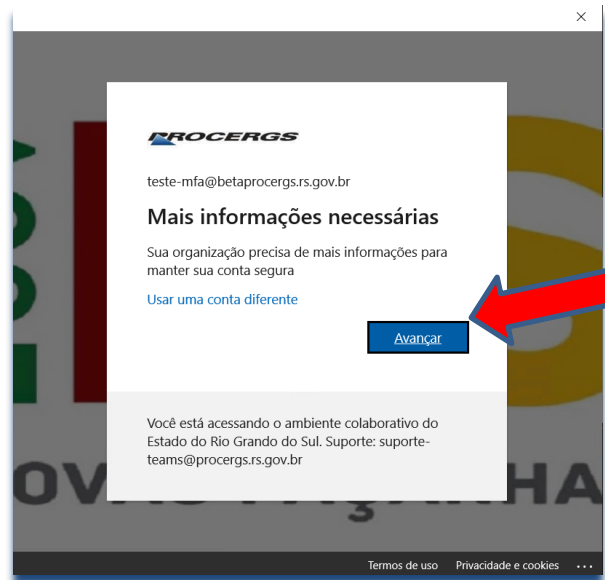
Será solicitado o seu e-mail de acesso à sua conta da PROCERGS (exemplo: procergs-XXXXX-XXXXX@betaprocergs.rs.gov.br) e clicar em “Avançar”. Caso não saiba a sua conta, ligar para o 0800.6484848:



2. Inserir sua senha de acesso, caso não saiba a sua senha, ligar para o 0800.6484848:



3. Será solicitado mais informações nas próximas telas e clicar em “Avançar”:



4. O fator de segurança adicional será exigido, deixar marcada a opção “**Telefone de autenticação**” e informar o código do País “**Brasil**” e o “**telefone**” com prefixo. Clicar em “Avançar”:

PROCERGS

Verificação de segurança adicional

Proteja sua conta adicionando a verificação por telefone da sua senha. [Exibir vídeo para saber como proteger sua conta](#)

Etapa 1: Como devemos entrar em contato com você?

1º Telefone de autenticação

2º Brasil (+55) 51XXXXXXXXXX

3º

Método

Envie-me um código por mensagem de texto

Avançar

Seus números de telefone serão usados apenas para a segurança da conta. Tarifas telefônicas e de SMS padrão serão aplicadas.

©2021 Microsoft Legal | Privacidade

IMPORTANTE: Informar corretamente o número do telefone celular.

5. Após clicar em “**Avançar**”, o usuário receberá via SMS em no máximo 2 minutos um código de acesso de 6 dígitos. Clicar em “**Verificar**”:

Verificação de segurança adicional

Proteja sua conta adicionando a verificação por telefone da sua senha. Exibir vídeo para saber como proteger sua conta

Etapa 2: Enviamos uma mensagem de texto para seu telefone em +55 51992698390

Quando você receber o código de verificação, insira-o aqui

Cancelar Verificar

©2021 Microsoft Legal | Privacidade

6. Clicar em “**Concluir**”:

Verificação de segurança adicional

Proteja sua conta adicionando a verificação por telefone da sua senha. Exibir vídeo para saber como proteger sua conta

Etapa 3: Continue usando seus aplicativos existentes

Em alguns aplicativos como Outlook, Apple Mail e Microsoft Office, você não pode usar um telefone para proteger sua conta. Para usar esses aplicativos você precisará criar uma nova "senha de aplicativo" para usar no local da sua senha de conta corporativa ou escolar. Saiba mais

Introdução a essa senha de aplicativo:

wjlgwfwpyrdtscm

Concluído

©2021 Microsoft Legal | Privacidade

7. Nesta próxima tela de confirmação, basta apenas clicar em “**Avançar**”:

PROCERGS

teste-mfa@betaprocergs.rs.gov.br

Mais informações necessárias

Sua organização precisa de mais informações para manter sua conta segura

Usar uma conta diferente

Avançar

8. Será enviado novamente um código SMS que deverá ser informado para verificação, clicar em “**Verificar**”:

PROCERGS

teste-mfa@betaprocergs.rs.gov.br

Inserir código

Enviamos uma mensagem de texto para seu telefone +XX XXXXXXXXXXX90. Insira o código para entrar.

XXXXXX

[Mais informações](#)

Cancelar Verificar

Você está acessando o ambiente colaborativo do Estado do Rio Grande do Sul. Suporte: suporte-teams@procergs.rs.gov.br

Termos de uso Privacidade e cookies

9. Após verificar o processo, clicar em “**SIM**”:

PROCERGS

teste-mfa@betaprocergs.rs.gov.br

Continuar conectado?

Faça isso para reduzir o número de vezes que será solicitado a entrar.

Não mostrar isso novamente

Não Sim

10. Novamente será exigida uma verificação por telefone, clicar em “**Verificar**”:

PROCERGS

teste-mfa@betaprocergs.rs.gov.br

Não perca o acesso à sua conta!

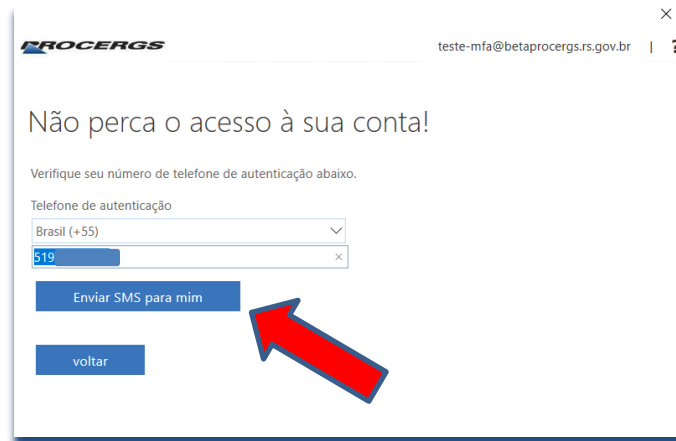
Para assegurar que você pode redefinir a sua senha, precisamos coletar algumas informações para que possamos verificar quem você é. Não usaremos isto para lhe enviar spam, apenas para manter a sua conta mais segura. **Instale pelo menos 1 das opções a seguir.**

- ⚠ Telefone de Autenticação está definido como +55 51 [Verificar](#)
- 🚫 Email de Autenticação não está configurado. [Configurar agora](#)

concluir cancelar

©2021 Microsoft Legal | Privacidade Sua sessão irá expirar em 14:31

11. Clicar em “Enviar SMS para mim”:



PROCERGS teste-mfa@betaprocergs.rs.gov.br

Não perca o acesso à sua conta!

Verifique seu número de telefone de autenticação abaixo.

Telefone de autenticação

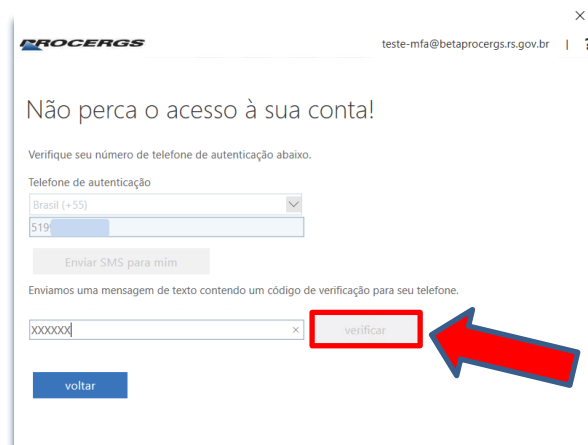
Brasil (+55)

519

Enviar SMS para mim

voltar

12. Inserir o código recebido pelo SMS e clicar em verificar:



PROCERGS teste-mfa@betaprocergs.rs.gov.br

Não perca o acesso à sua conta!

Verifique seu número de telefone de autenticação abaixo.

Telefone de autenticação

Brasil (+55)

519

Enviar SMS para mim

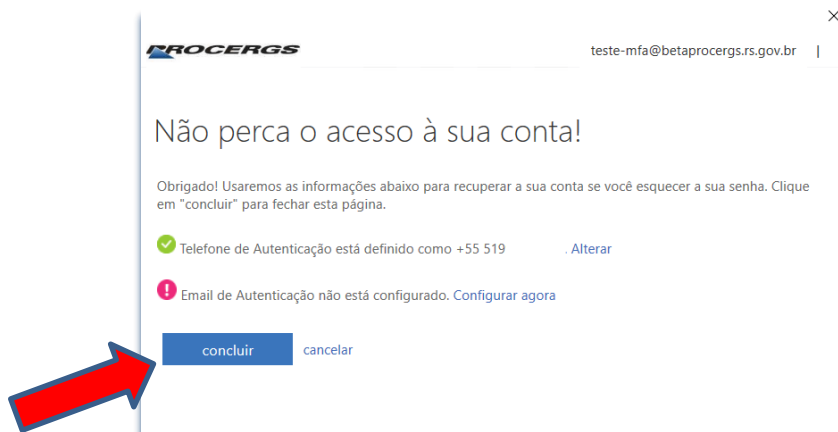
Enviamos uma mensagem de texto contendo um código de verificação para seu telefone.

xxxxxxx

verificar

voltar

13. Clicar em “concluir”:



PROCERGS teste-mfa@betaprocergs.rs.gov.br

Não perca o acesso à sua conta!

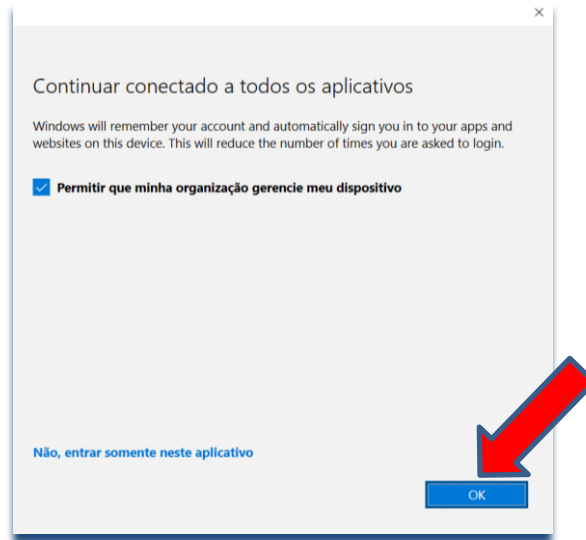
Obrigado! Usaremos as informações abaixo para recuperar a sua conta se você esquecer a sua senha. Clique em “concluir” para fechar esta página.

✔ Telefone de Autenticação está definido como +55 519 .Alterar

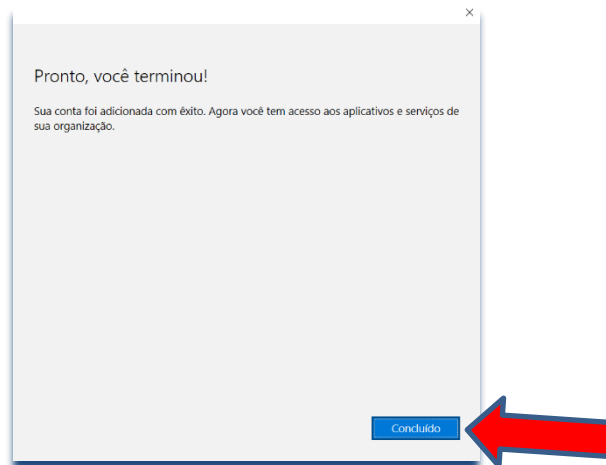
! Email de Autenticação não está configurado. Configurar agora

concluir cancelar

14. Deixar marcada a opção marcada **“Permitir que minha organização gerencie meu dispositivo”** e clicar em **“OK”**:



15. Para finalizar, clicar em **“Concluído”**:



Atendimento PROCERGS
0800 648 4848