

# Emulador IBM PW3270



Última atualização em: 06/04/2021

**PROCERGS**

Praça dos Açorianos, s/nº - CEP 90010-340 - Porto Alegre, RS

# Sumário

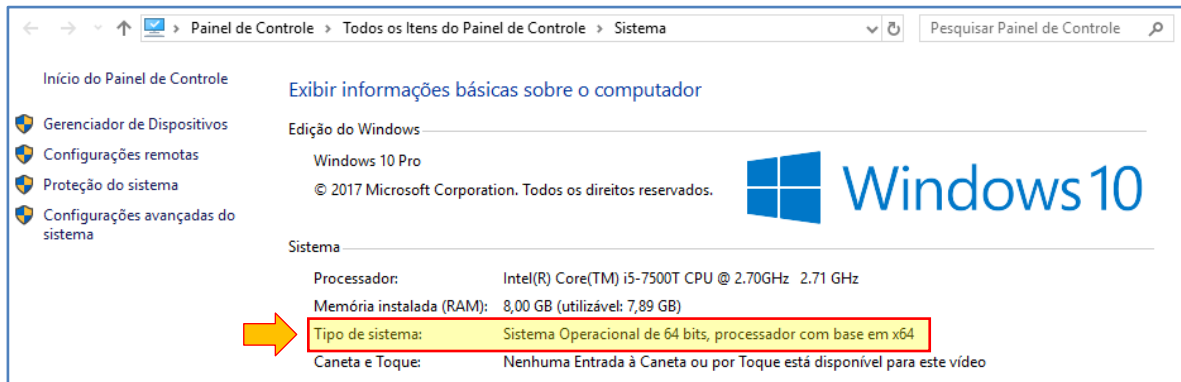
<b>Download e Instalação</b>	<b>3</b>
Download.....	3
Verificar versão do Windows: .....	3
Efetuar o Download do instalador .....	3
Instalação .....	4
Configuração.....	6

# Download e Instalação

## Download

### Verificar versão do Windows:

Pressionar as teclas: **Windows + Pause**



### Efetuar o Download do instalador

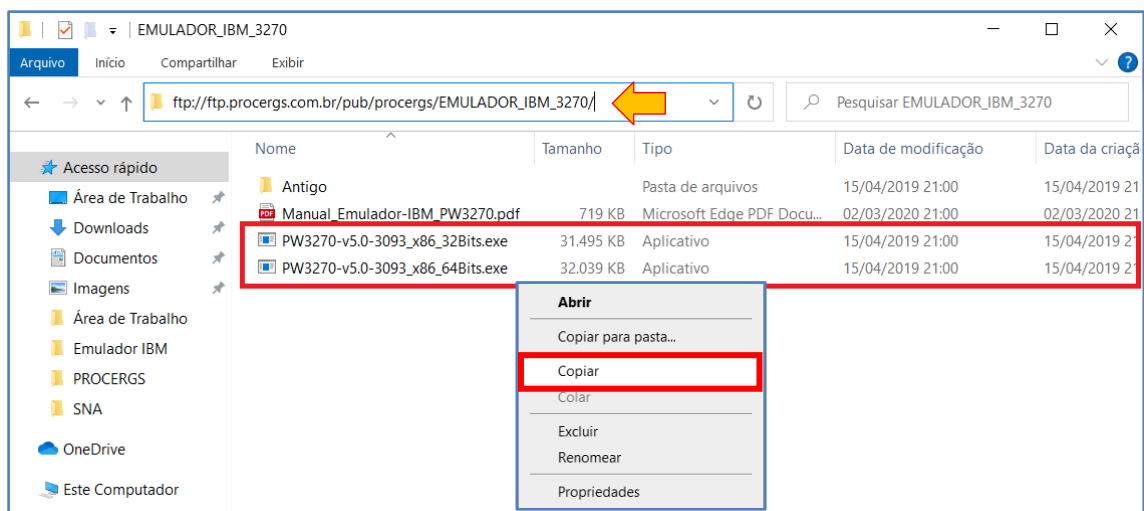
1) Acessar o Windows Explorer, pressionando as teclas:



2) Digitar o link abaixo na barra de endereço:

[ftp://ftp.procergs.com.br/pub/procergs/EMULADOR\\_IBM\\_3270/](ftp://ftp.procergs.com.br/pub/procergs/EMULADOR_IBM_3270/)

3) Clicar no instalador desejado com o “botão direito” do mouse e **copiar** o arquivo no diretório de sua preferência.

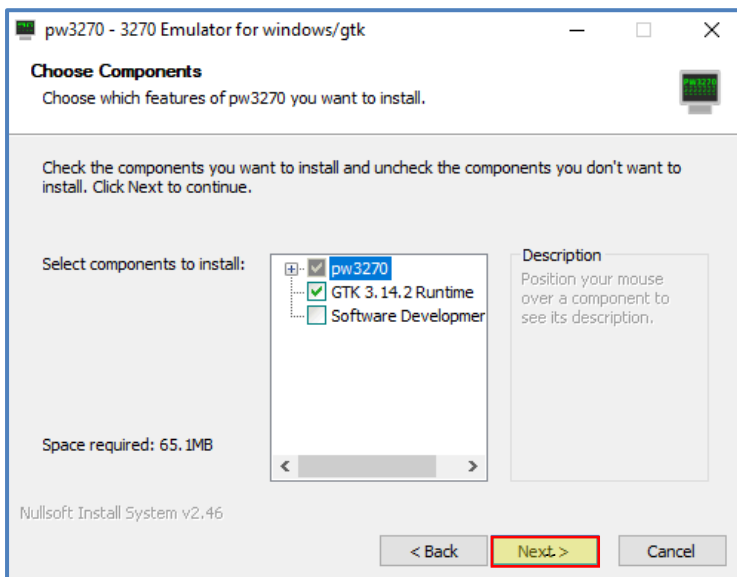
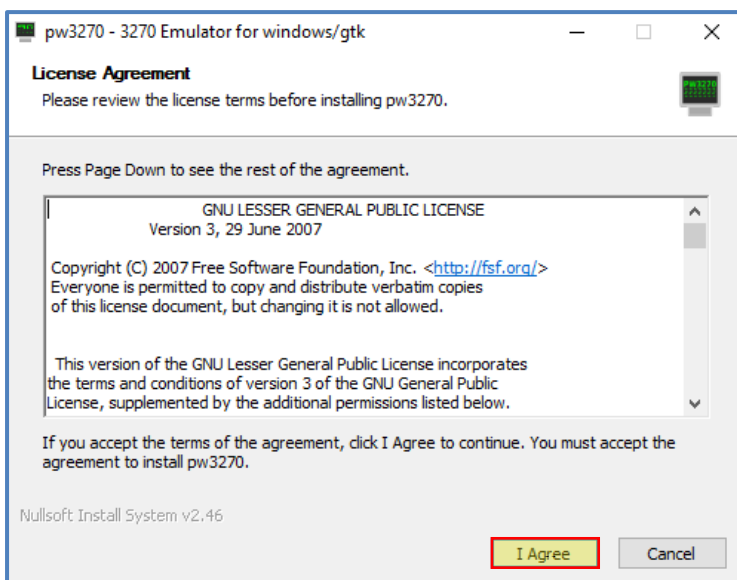
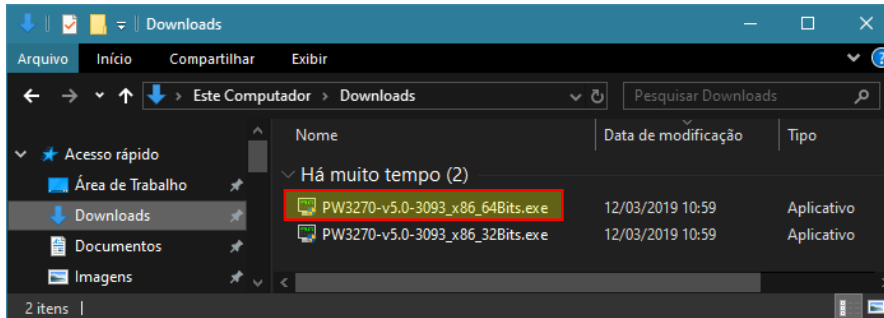


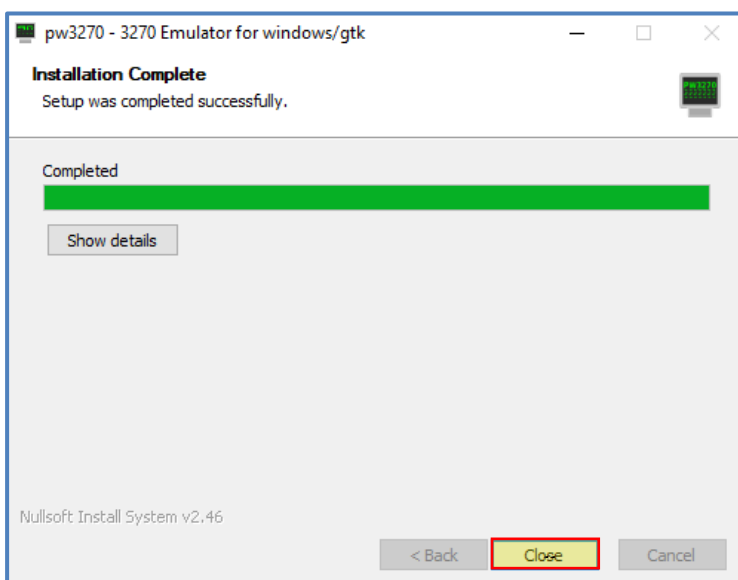
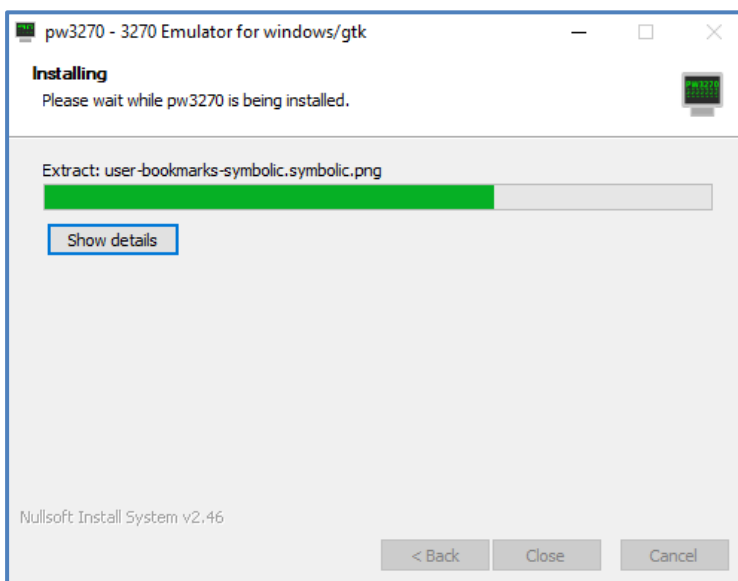
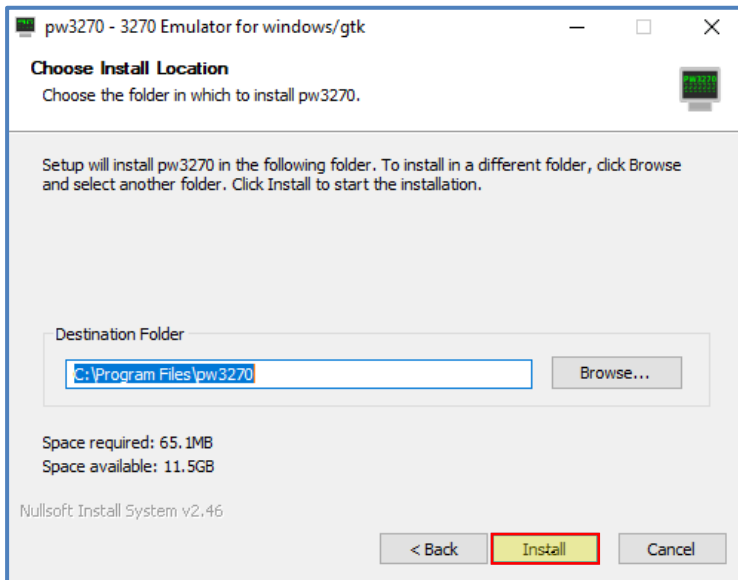
### **Importante!**

Efetuar o download do instalador correto para a sua versão de Windows (**32 ou 64Bits**).

## Instalação

- 1) Localizar e o arquivo no diretório que foi salvo;
- 2) Executar o arquivo;



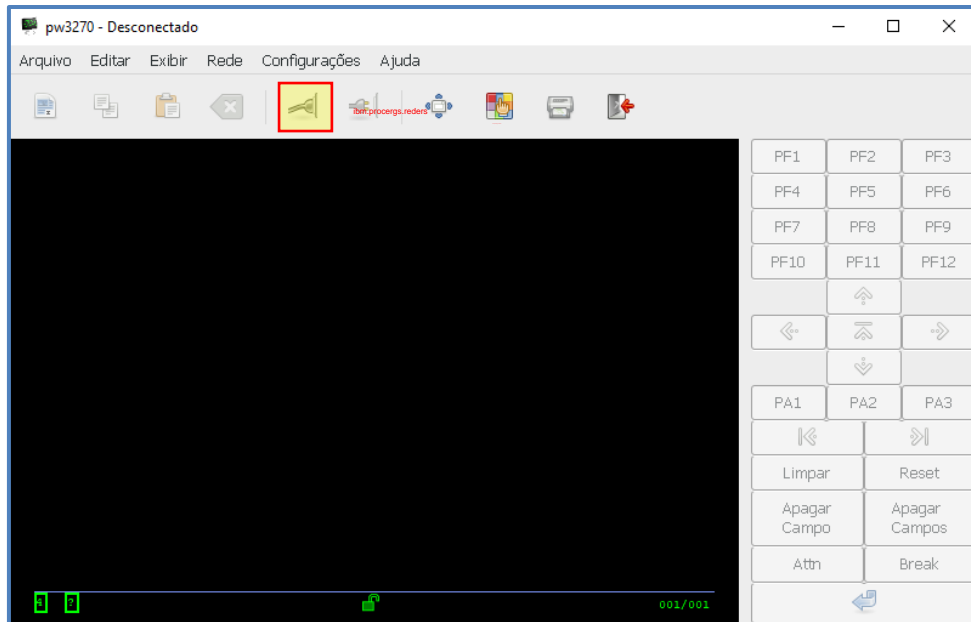


## Configuração

- 1) Executar o atalho do PW3270 na área de trabalho



- 2) Clicar no botão **Conectar**



- 3) Nome do Host: **ibm1.procergs.reders** ou **172.27.2.2**  
Serviço: **23**  
Marcar: **Conexão Segura**  
Clicar em: **Conectar**

