

Emulador IBM PW3270



Última atualização em: 03/03/2020

PROCERGS

Praça dos Açorianos, s/n° - CEP 90010-340 - Porto Alegre, RS

<http://www.procergs.com.br>

0800 648 4848

Sumário

Download e Instalação	3
Download.....	3
Verificar versão do Windows:	3
Efetuar o Download do instalador	3
Instalação	4
Configuração.....	6



Download e Instalação

Download

Verificar versão do Windows:

Pressionar as teclas: **Windows + Pause**



Exibir informações básicas sobre o computador

Edição do Windows
Windows 10 Pro
© 2017 Microsoft Corporation. Todos os direitos reservados.

Sistema

Processador: Intel(R) Core(TM) i5-7500T CPU @ 2.70GHz 2.71 GHz
Memória instalada (RAM): 8,00 GB (utilizável: 7,89 GB)
Tipo de sistema: Sistema Operacional de 64 bits, processador com base em x64
Caneta e Toque: Nenhuma Entrada à Caneta ou por Toque está disponível para este vídeo

Efetuar o Download do instalador

- 1) Acessar: ftp://ftp.procergs.com.br/pub/procergs/EMULADOR_IBM_3270/
- 2) Clicar no instalador desejado e **Salvar** arquivo

Índice de /pub/procergs/EMULADOR_IBM_3270/

Nome	Tamanho	Data da modificação
[diretório pai]		
Antigo/		15/04/2019 21:00:00
Manual Emulador-IBM_PW3270.pdf	1.3 MB	21/03/2019 21:00:00
PW3270-v5.0-3093_x86_32Bits.exe	30.8 MB	15/04/2019 21:00:00
PW3270-v5.0-3093_x86_64Bits.exe	31.3 MB	15/04/2019 21:00:00

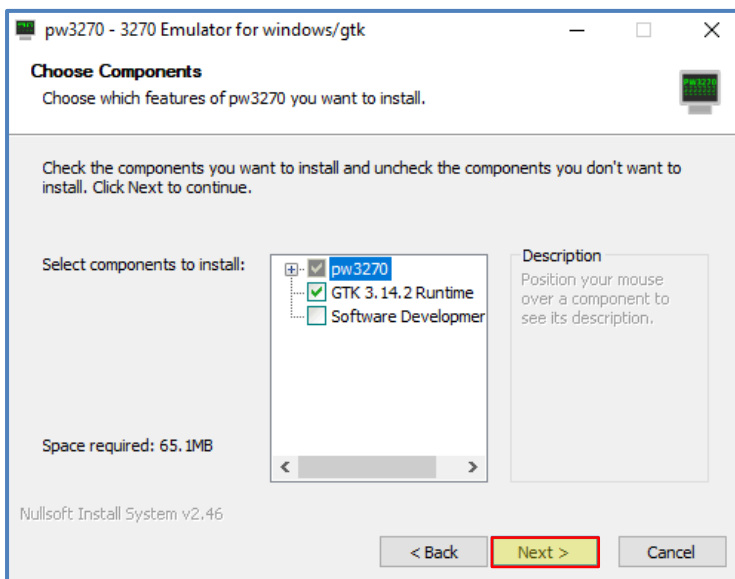
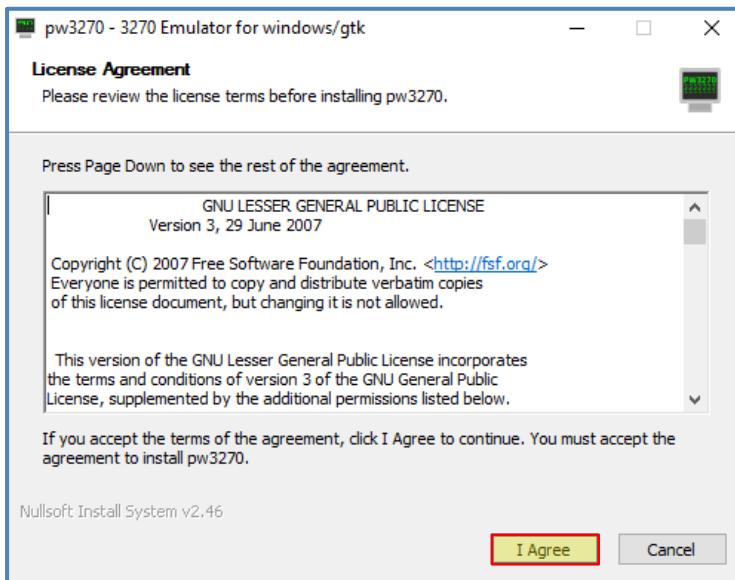
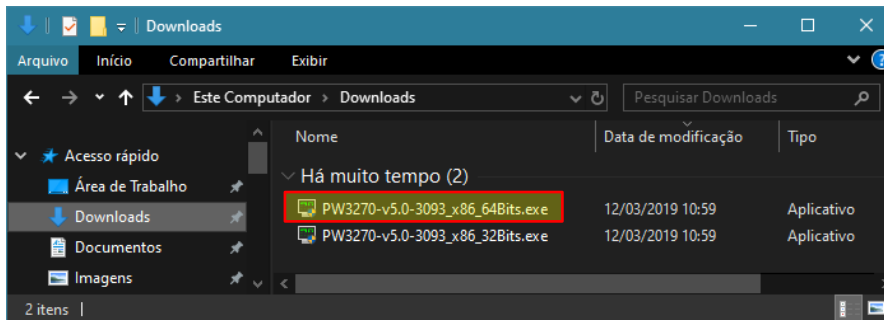
Importante!

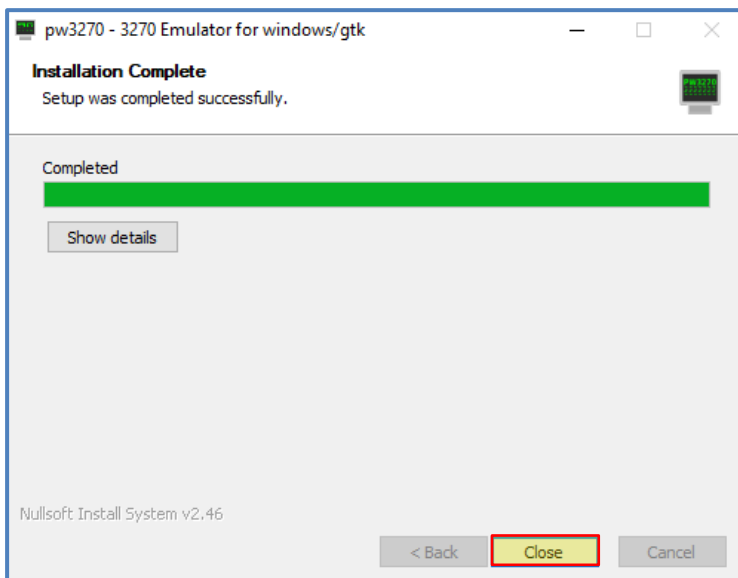
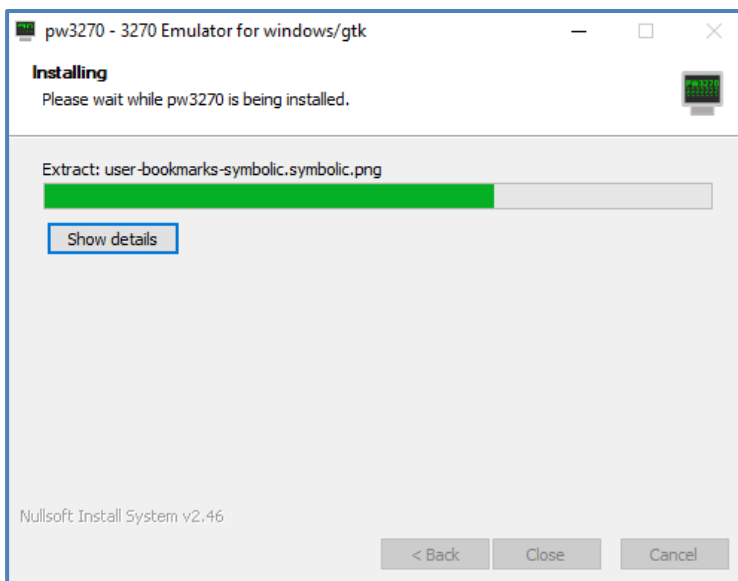
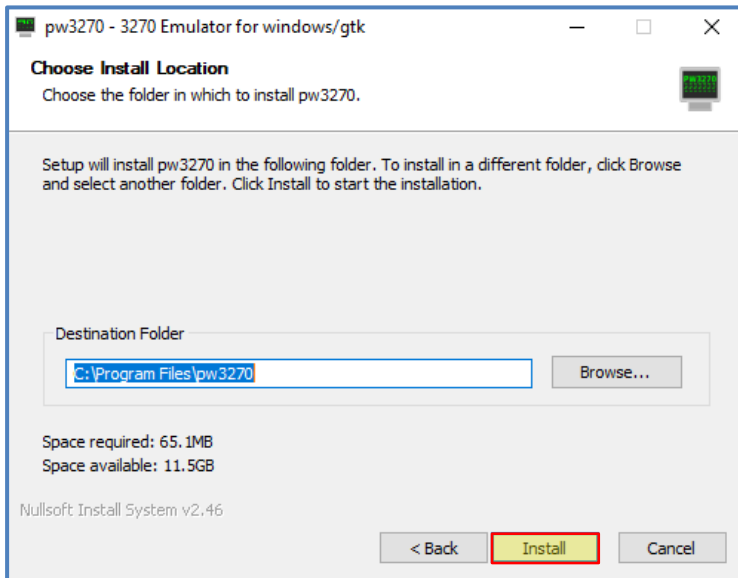
Efetuar o download do instalador correto para a sua versão de Windows (**32 ou 64Bits**).



Instalação

- 1) Localizar e o arquivo
- 2) Executar o arquivo





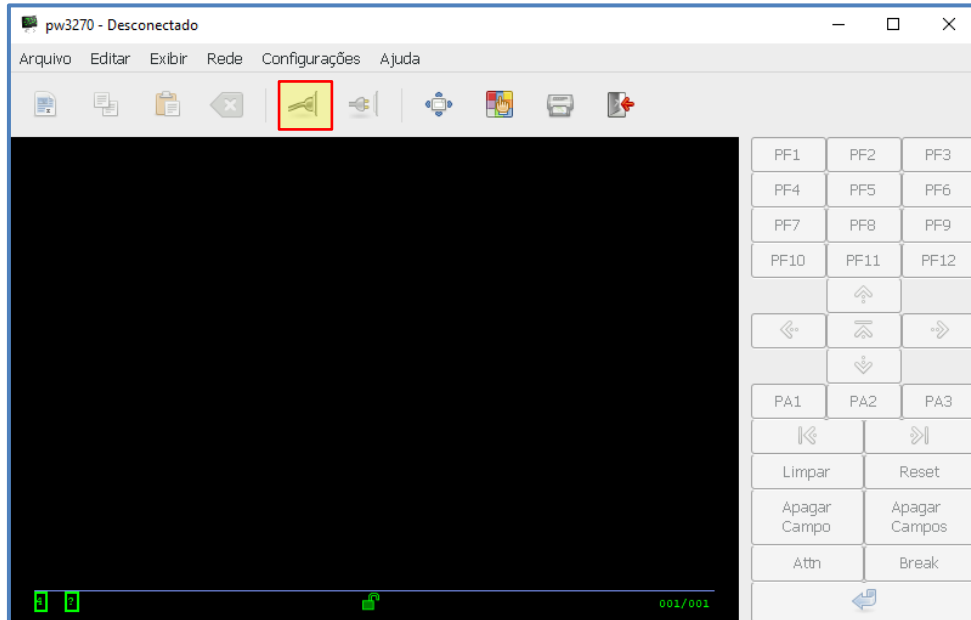


Configuração

- 1) Executar o atalho do PW3270 na área de trabalho



- 2) Clicar no botão **Conectar**



- 3) Nome do Host: **ibm1.procergs.reders** ou **172.27.2.2**
Serviço: **23**
Marcar: **Conexão Segura**

